

# Pártos elfogultságok az európai demokráciákban

*Hogyan hat a megosztottság a gazdasági teljesítményre?*

*Patkós Veronika  
MTA TK PTI*

# Politikai megosztottságok típusai

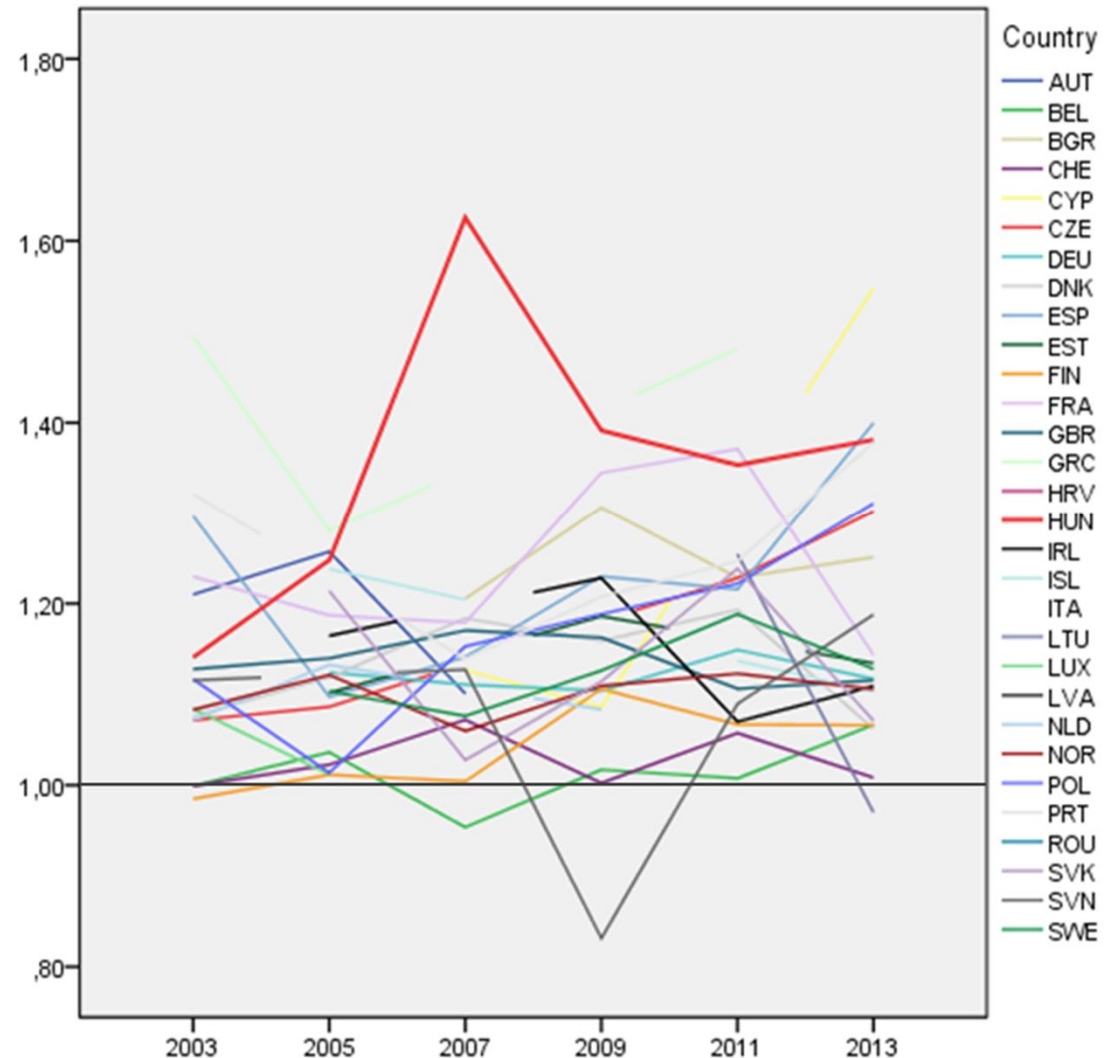
- Ideológiai polarizáció
- Közpolitikai polarizáció
- Érzelmi polarizáció
  
- Pártos polarizáció
- Mennyire befolyásolja a politikai véleményalkotást az, hogy melyik politikai oldalon állunk?

# Politikai megosztottságok típusai

- Ideológiai polarizáció
- Közpolitikai polarizáció
- Érzelmi polarizáció
  
- Pártos polarizáció
- Hányszor elégedettebb egy átlagos kormánypárti, mint egy átlagos ellenzéki?

# Pártos polarizáció 2002-2012 között

- A kormánypártiak a 122-ből 108 esetben szignifikánsan elégedettebbek
- Kiugró polarizációt mutató magyar adatok



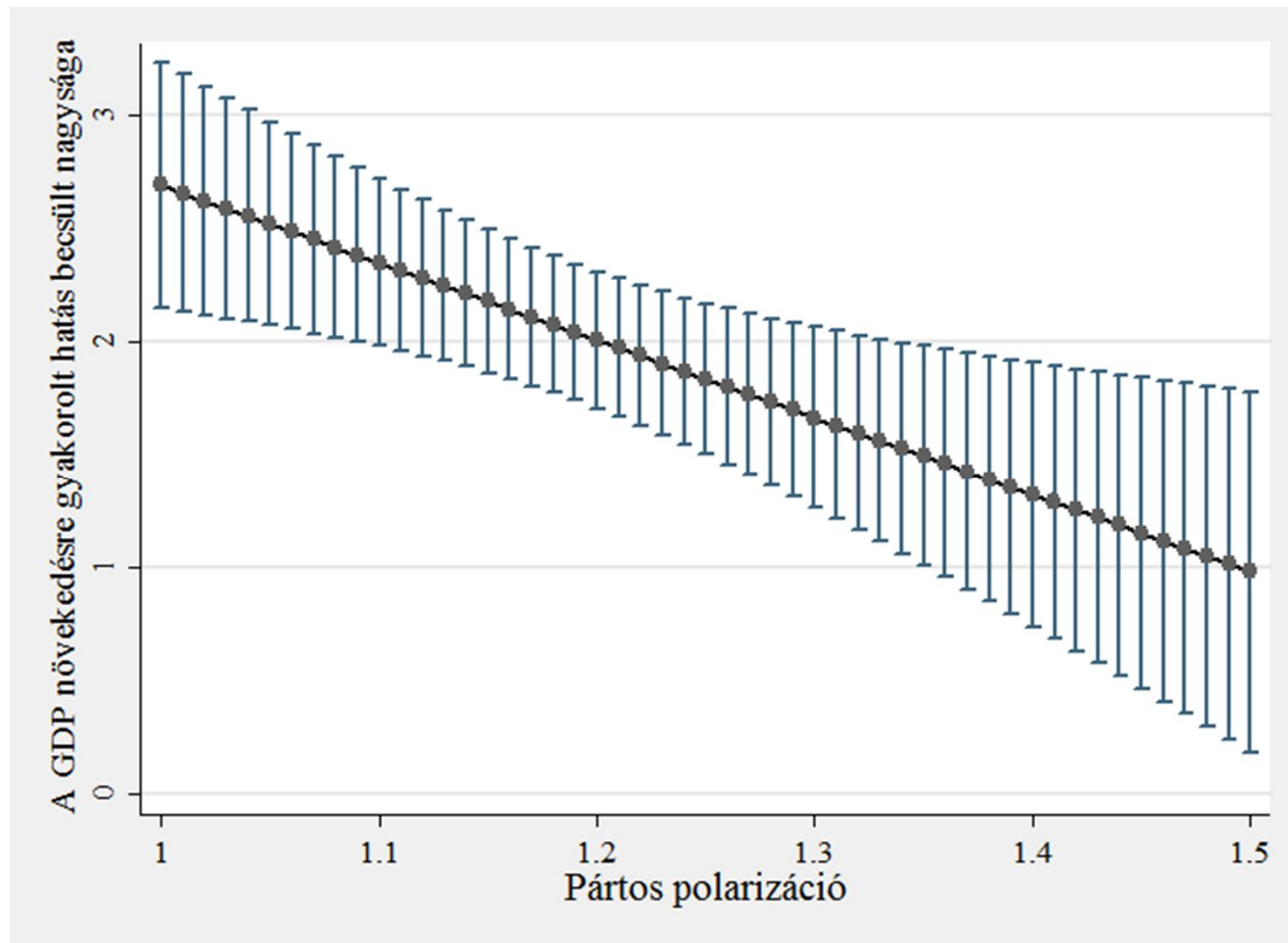
# Hogyan hathat a pártos polarizáció a gazdasági eredményességre?

- Nem ösztönzi a kormányt a jobb teljesítményre
- A közpolitikák folyton két szélsőség között ingadoznak
- Kiszámíthatatlan gazdasági környezetet okoz
- A legerősebb szereplők nem a legjobbak, hanem a leglojálisabbak lesznek

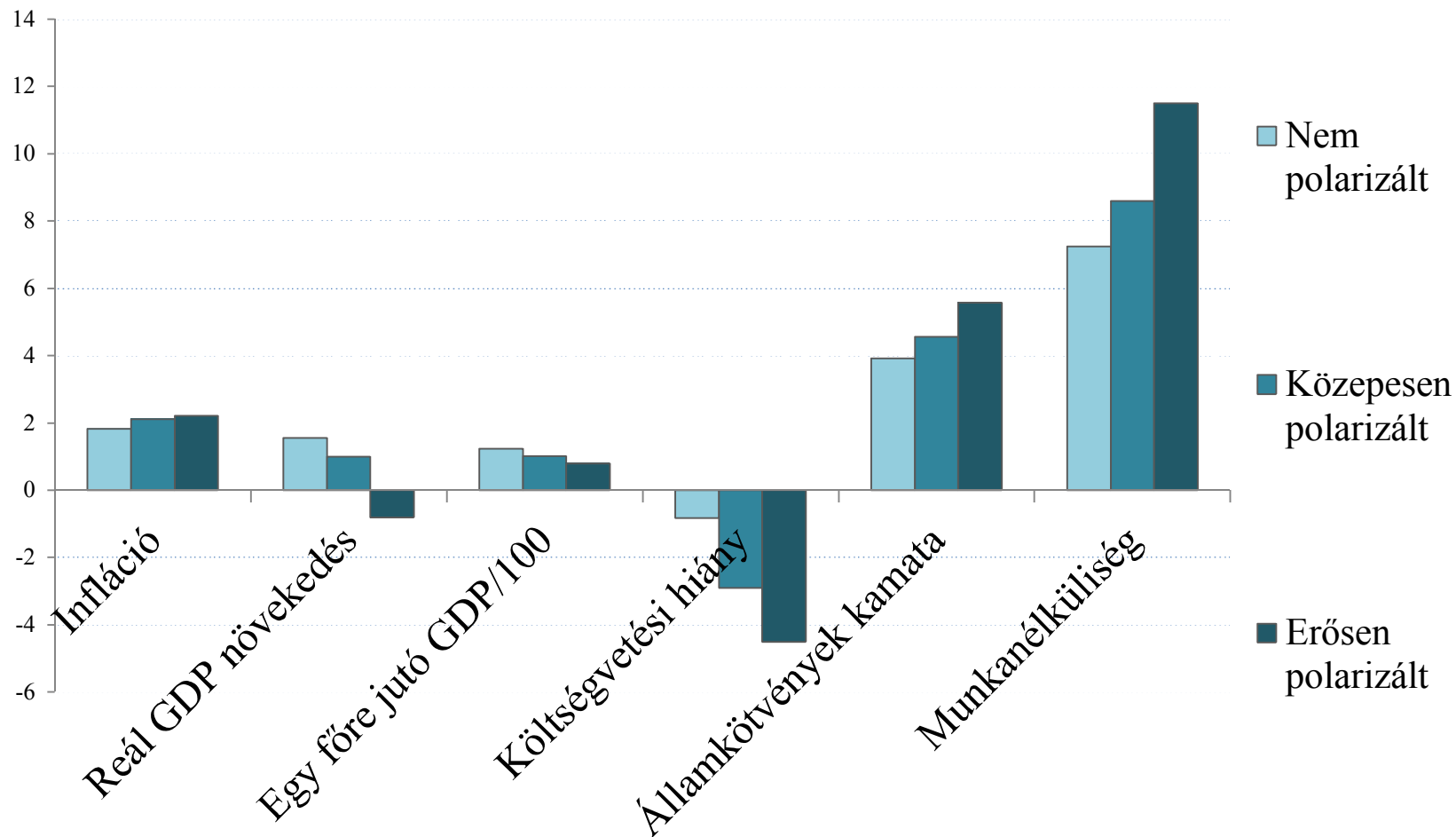
# Többváltozós elemzés

	1. modell	2. modell	3. modell
	<i>Lineáris regresszió</i>	<i>Lineáris regresszió országokként klaszterezett st. hibákkal</i>	<i>Lineáris regresszió HC3 korrekcióval</i>
<i>Függő változó: Reál GDP növekedés<sub>t+1</sub></i>			
<i><b>Pártos polarizáció</b></i>	-	-	-
<i>Reál GDP növekedés</i>	+	+	+
<i>Egy főre jutó GDP</i>	n.sz.	n.sz.	n.sz.
<i>A gazdaság nyitottsága</i>	n.sz.	n.sz.	n.sz.
<i>Infláció</i>	n.sz.	n.sz.	n.sz.
<i>Demokrácia</i>	n.sz.	n.sz.	n.sz.
<i>Korrupciós index</i>	n.sz.	n.sz.	n.sz.
<i>Lekérdezés éve</i>	Bevonva	Bevonva	Bevonva
<i>(Kiigazított) R<sup>2</sup></i>	0,681	0,718	0,718

# A hatás nagysága



# Pártos polarizáltság és gazdasági teljesítmény





# Összegzés

- A politikai oldalak közötti mély politikai értékelésbeli különbségek negatívan hatnak a gazdasági növekedésre
- A fordított oksági viszony nem valószínű
- Az összefüggés nem egy-egy gazdasági mutató mentén érvényes, hanem általában igaz